

一人で悩まず、  
漠然とした  
悩みも解決！

今年最初の

冠婚葬祭 ジョイン



# 相談会

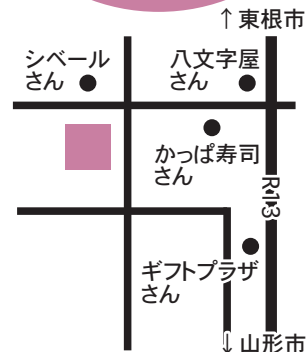
2024年

1月13日(土) 31日(水)  
開場 10:00  
閉場 16:00

【会場】  
セレモニー  
ホール  
天童

予約優先

皆さまのライフスタイルも多種多様化する昨今、私どもへのご相談内容もご葬儀に限らず、多様化しています。そこで、ジョイン会員の皆さまはもちろん、ご加入をご検討されている方々、地域の皆さまがお気軽に相談できる「事前相談会」を毎月開催する運びとなりました。地域の皆さまが安心してご利用いただけるよう、真摯に向き合いおひとりお一人に寄り添い、私たちはこれからもフューネラル事業を邁進してまいります。



ジョイン会員様もご加入をご検討の方も、この機会にご相談ください！

- 最近の葬儀費用はどれくらいかかるの？
- 急な葬儀の場合、何から始めればいいのか？
- 家族葬が多くなっているように感じます。  
費用はもちろん、家族葬ができる範囲を知りたい！
- ジョイン加入を検討中。まだ、先でいいかなと考えていますが加入のタイミングとメリットを知りたい。
- 両親が高齢で終活を始めたいが何をしたら良いか教えてほしい。



お問合せ内容はほんの一例です。その他、葬儀スタイルや葬儀後のこと、アフターサポートなどお問合せ内容は多岐に渡ります。お悩みやお困りごと、なんでも私たちスタッフにお気軽にご相談ください。



来館者へ生活応援グッズプレゼント！



このチラシを持参してサイコロ振りにチャレンジ！

出た目の個数分商品<sup>※</sup>をゲットしよう！！

※数に限りがございます ※写真・イラストはイメージです



当日限定！ご成約プレゼント

ジョイン会員をご成約の方にもれなく

喜久一本舗 豚肉べにばな風味漬(大)



※プレゼントは一家族おひとつとなります



平安典礼

地区担当

ご相談、ご見学をご希望の方は下記電話番号までお電話をお待ちしております

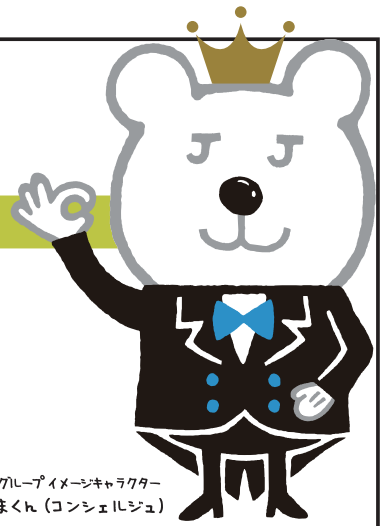
松田 香緒里 ☎ 090-4635-9113

村山地域  
葬儀件数  
No.1

【村山地域(エリア) 7市7町】 天童市、山形市、上市市、東根市、寒河江市、  
村山市、尾花沢市、大石田町、河北町、中山町、山辺町、西川町、大江町、朝日町

※2022年1月~12月 ※TPCマーケティング株式会社調べ

想いをカタチにする天童市内に安心の3会場



ジョイングループイメージキャラクター  
シェイクまくん(コンシェルジュ)



「家族葬」専用会館  
セレモニーハート天童南



天童市南小畑二丁目1-10  
通夜室完備  
駐車場:20台収容

家族葬も可能な通夜ホール  
天童会館 つつじ



天童市天童中三丁目6-6  
駐車場:100台収容

家族葬から社葬まで対応  
セレモニーホール天童

天童市天童中三丁目6-15  
通夜室完備  
駐車場:100台収容

相談会場は  
こちら

月々の掛金が  
2,000円の  
ゆとりのあるコースも  
あります

一番選ばれている36万円コース

36万円コースはご葬儀で必要になる基本セットに加え、  
通夜室のご利用をお考えの方にお得な積立コースです。

36万円コースに含まれているもの



寝台車



通夜室一泊・祭壇



セレモニーホール会場設備  
(セレモニーホール中ホール用祭壇・会場費)

その他、白木位牌2本、遺影写真、火葬手続き代行など



どれくらい便利?  
どれくらいお得なの?

コンフォートコースにご加入の場合

当社一般価格  
66万円相当が

加入者様は 互助会特典で  
36万円  
30万円も  
お得!

※2023年12月現在  
※返礼品・料理・仏花等が実費でかかります

● 冠婚・葬祭しっかりサポート



本社: 山形市元木一丁目13-25 ☎023-633-7733

<https://www.join-group.jp>

● おごそかなご葬儀は



本部: 山形市元木一丁目13-25 ☎023-633-8000 (年中無休・24時間対応)

<https://www.heian-tenrei.com>

会員の皆さまへ

ご住所や住居表示の変更があった場合は「住所変更の手続き」をお願いいたします。 ジョインお客様相談室 ☎023-633-7733 (平日9:00~17:00)