

ジョインご入会& 見学相談会

地域の
みなさま
限定



10月26日 木

開場 10:00 閉場 16:00

【会場】

メモリアルホール
寒河江
予約優先 ☎ 023-633-7733



メモリアルホール寒河江にて、ジョインご入会&見学相談会を開催いたします

来館者
プレゼント!



※数に限りがございます
※写真・イラストはイメージです

このチラシを持参して
サイコロ振りにチャレンジ!

出た目の
商品 をゲットしよう!!



当日ご成約特典

ジョイン会員27万円、
36万円コースをご成約の方は

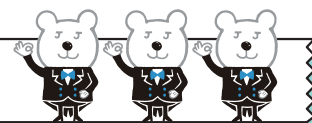
喜久一本舗
豚肉べにばな風味漬(大) | プレゼント!!/

ジョイン会員9万円、18万円コースをご成約の方は

豚肉べにばな味噌漬(小) ※プレゼントは
一家族おひとつ
となります



教えて!
ジェイクまくん



どんな相談をしたらいいの?

- 葬儀・事前相談
- 法事について
- 互助会の内容について

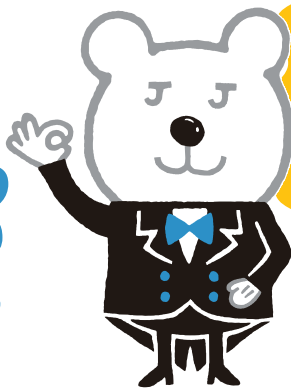


ご不明な点やご不安なことなど、
どんなことでも、お気軽にご相談ください

ご予約は地区担当まで、ご連絡ください

入会してよかった! すごく助かった!

ジョインの 互助会



月々の掛金が
2,000円の
ゆとりのあるコースも
あります

**月々負担のない掛金で葬儀費用を軽減、
しかもご葬儀をお得にご利用いただけると人気です!**

**36
万円**

コンフォートコースはご葬儀で必ず必要になる基本セットに加え、
通夜室利用をお考えの方にお得な積立コースです。

<ul style="list-style-type: none"> ●ご自宅 ●通夜会館 ●セレモニーホール  <p>寝台車</p>	 <p>移送用シート +安定枕</p>	 <p>経机 りん・香炉 木魚・燭台</p>	 <p>白木位牌2本</p>	 <p>守り刀・団子の粉</p>	 <p>ドライアイス(1回分) +保全剤</p>	 <p>打ち合わせ用品</p>	 <p>火葬手続き代行</p>	 <p>遺影写真 カラダ切額付 サービス版額付</p>
 <p>寝棺</p>	 <p>納棺用品</p>	 <p>通夜室一泊・ 祭壇(仏花1対付)</p>	 <p>霊柩車 (バス型又はバン型 又はリムジン)</p>	 <p>火葬場付き添い</p>	 <p>火葬用品</p>	 <p>葬儀用品</p>	 <p>お焚き上げ</p>	 <p>葬儀司会進行</p>

 <p>ホール会場利用</p>	 <p>ホール式場祭壇</p>	 <p>ホール式場設営</p>	 <p>式場看板</p>	 <p>後飾祭壇</p>
---	--	--	---	---

ジョイン会員
無料サービス
(設置含む)



表飾り一式
ご希望の方は
スタッフへ
お申し付け
ください。

※充当項目を超える商品をお選びの
際は差額が加算されます。
※返礼品・料理・仏花等が
実費でかかります。

互助会掛金を納め終えている場合

当社一般価格
66万円相当が

加入者様は 互助会特典で

36万円

30万円も
お得!

※2023年9月現在

●冠婚・葬祭しっかりサポート



本社: 山形市元木一丁目13-25 ☎023-633-7733
<https://www.join-group.jp>

●おごそかなご葬儀は



本部: 山形市元木一丁目13-25 ☎023-633-8000 (年中無休・24時間対応)
<https://www.heian-tenrei.com>

会員の皆さまへ

ご住所や住居表示の変更があった場合は「住所変更の手続き」をお願いいたします。 ジョインお客様相談室 ☎023-633-7733 (平日9:00~17:00)